

# beurer MG 40

CZ



## Ⓢ Masážní poduška Shiatsu Návod k použití

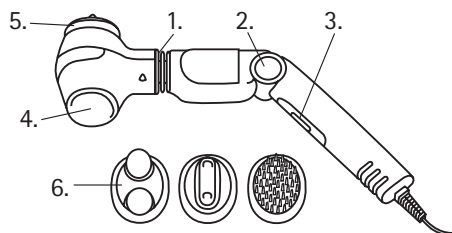
Elektrické přístroje firmy Beurer pro zdraví a spokojenost splňují vysoké nároky na kvalitu, funkčnost a design. Abyste mohli optimálně využít všechny přednosti Vašeho infračerveného masážního přístroje, pečlivě si před uvedením přístroje do provozu přečtete návod k použití, uchovejte jej pro další použití a zpřístupněte ho i dalším uživatelům.

## Užitečné rady:

Masáž se doporučuje v rámci všech forem péče o zdraví, kondici a tréninku. Mimo zvyšování všeobecného pocitu spokojenosti pomáhá i při svalových horečkách, natažení svalů, poruchách prokrvení a příznacích únavy. Doplnkové teplo infračerveného světla posiluje účinek masáže, přičemž pokožku prohřívá nejen na povrchu, ale podporuje i její prokrvení. Tak jsou prohřátý i hlubší vrstvy tkáně a svalstva.

## Popis přístroje

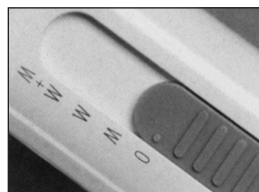
1. Otočný kloubový spoj pro masážní hlavici
2. Tlačítko pro ohnutí rukojeti (4 stupně)
3. Posuvný spínač
4. Infračervená plocha
5. Masážní plocha
6. Masážní nástavce



## Použití

Posuvným spínačem nastavte požadovanou funkci:

Stupeň	
0	vypnout
M	vibrační masáž
W	infračervené teplo
W + M	zahřívací masáž infračerveným světlem



## Zahřívací masáž infračerveným světlem

Posuňte spínač na „W“, aby se masážní plocha zahřála. Ta nyní začne svítit. Za několik minut je zahřátá a připravená k použití.

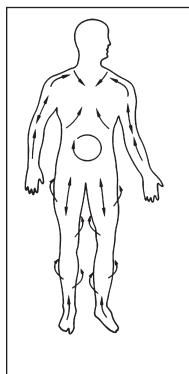
**Pozor:** Při delším zahřívání masážní plochy bez kontaktu s pokožkou by pro Vás mohla být teplota možná nepříjemně vysoká. Proto vždy před použitím masážní plochy vyzkoušejte špičkou prstu její teplotu. Příliš silně zahřátí můžete snížit krátkým vypnutím infračerveného zahřívání.

Má-li masážní plocha správnou teplotu, nastavte spínač na „W + M“. Nyní můžete začít se zahřívací masáží infračerveným světlem.

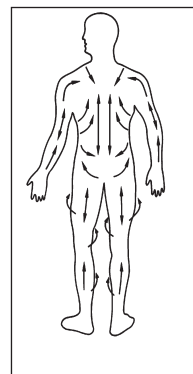
Díky otočnému kloubovému spoji na masážní hlavici a možnosti pohodlného nastavení sklonu rukojeti bez námahy dosáhnete na každou část těla. Rukojeť nastavíte stisknutím tlačítka (viz obr. č. 2) v rozmezí 4 stupňů. Pokud má masážní plocha správnou teplotu, nastavte spínač na „W + M“. Nyní můžete začít se zahřívací masáží infračerveným světlem.

## Masáž

Masírujte bez toho abyste vyvíjeli tlak, pomalými, kruhovými pohyby. V rámci možnosti držte pokožku co nejvíce napnutou, abyste dosáhli optimálního účinku. Obrázky zobrazují ideální směr masáže:

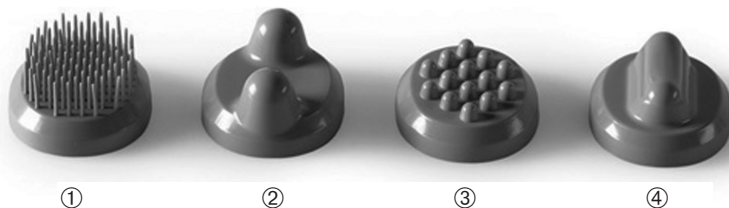


přední část těla



zadní část těla

Pro zintenzivnění masáže Vám doporučujeme nasadit na masážní plochu následující masážní nástavce:



- ① Kartáčový nástavec: pro intenzivní masáž pokožky; působí příjemně a podporuje prokrvení
- ② Nástavec s hrbolky 2: pro intenzivní a bodovou hloubkovou masáž; působí obzvláště blahodárně po tělesné námaze.
- ③ Nástavec s hrbolky 1: pro intenzivní masáž při bolesti a natažení svalů.
- ④ Kuželový nástavec: pro intenzivní a bodovou hloubkovou masáž; působí obzvláště blahodárně po tělesné námaze.

Bez nástavce se přístroj používá hlavně k masáži citlivých částí těla a k využití infračerveného tepla.

## Čištění

Před čištěním vytáhněte síťový kabel.

Utřete přístroj vlhkým hadříkem. Masážní nástavce se mohou čistit teplou mýdlovou vodou. Používejte pouze jemné domácí čističe.

**Infračervený masážní přístroj používejte znovu až tehdy, je-li úplně suchý.**

## Důležitá upozornění

- Připojte přístroj pouze na síťové napětí, které je uvedené na typovém štítku.
- Jako každý elektrický přístroj, tak i tento masážní přístroj je třeba užívat pozorně a opatrně, aby se zabránilo nebezpečí úrazu elektrickým proudem:
  - Síťový kabel vypněte bezprostředně po použití.
  - Zabraňte jakémukoliv kontaktu s vodou (mimo čištění lehce navlhčeným hadříkem!). Voda se nikdy nesmí dostat dovnitř přístroje. Přístroj nikdy neponořujte do vody. V žádném případě nepoužívejte přístroj ve vaně, pod sprchou, v bazénu nebo nad umyvadlem s vodou. V případě, že voda přesto vnikla dovnitř, okamžitě odpojte přístroj od sítě a obraťte se na svého prodejce elektro nebo zákaznický servis.
  - Přístroj a především síťový kabel je potřeba před každým použitím zkontrolovat, jestli případně není poškozený.
  - Při poškození síťového kabelu v žádném případě nezapojujte do sítě. Obratě se na svého prodejce elektro nebo zákaznický servis.
  - Opravy může vykonávat pouze zákaznický servis nebo autorizovaný prodejce.
  - Nedržte a nenoste přístroj za kabel.
  - V případě, že se při používání vyskytne porucha, přístroj okamžitě vypněte a vytáhněte zástrčku ze zásuvky.
- Přístroj je určený k účelu popsanému v tomto návodu k použití. Výrobce nemůže ručit za škody vzniklé neodborným nebo neodpovědným používáním.
- Používejte pouze masážní nástavce dodané s přístrojem
- Přístroj je určen pouze k osobnímu používání, nikoliv pro medicínské nebo komerční účely.
- Nepoužívejte přístroj bez přerušení déle než 15 minut, abyste zabránili přehřátí. Pře dalším použitím nechte přístroj vychladnout.
- Povrchová plocha přístroje se při používání zahřívá. Osoby málo citlivé na teplo si musí dávat zvláště pozor.
- Nikdy nezakrývejte zapnutý přístroj (dekou, poduškou,...)
- Nikdy neuvádějte přístroj do provozu bez dozoru, obzvláště jsou-li blízko děti.
- Děti, nemohoucí a postižené osoby mohou přístroj uvádět do provozu pouze pod dozorem dospělých osob, nebo musí být předem s přístrojem seznámeny.
- Nepoužívat u malých zvířat / zvířat.
- Osoby s kardiostimulátorem musí používání masážního přístroje zkontulovat se svým lékařem a v žádném případě nemasírovat oblast srdce.

- Příklad nikdy nepoužívat na opuchlých, popálených nebo poraněných místech na pokožce nebo na těle. Mimo jiné se nesmí masírovat: kosti (např. klouby, páteř), hlava nebo jiné citlivé části těla.
- Při nachlazení a zvýšené teplotě, křečových žilách, trombózách, zápalech žil, cukrovce, v těhotenství, nervových onemocněních (např. ischias) nebo akutních zápalech nevykonávejte masáž. V těchto případech konzultujte použití se svým lékařem.
- Nepoužívejte přístroj v posteli. Během používání nesmíte usnout.

Zlikvidujte prosím přístroj dle nařízení o starých elektrických a elektronických přístrojích 2002/96/EC – WEEE (Waste Electrical and Electronic Equipment). Pokud máte dotazy, obraťte se na příslušný komunální úřad, který má na starosti likvidaci.

